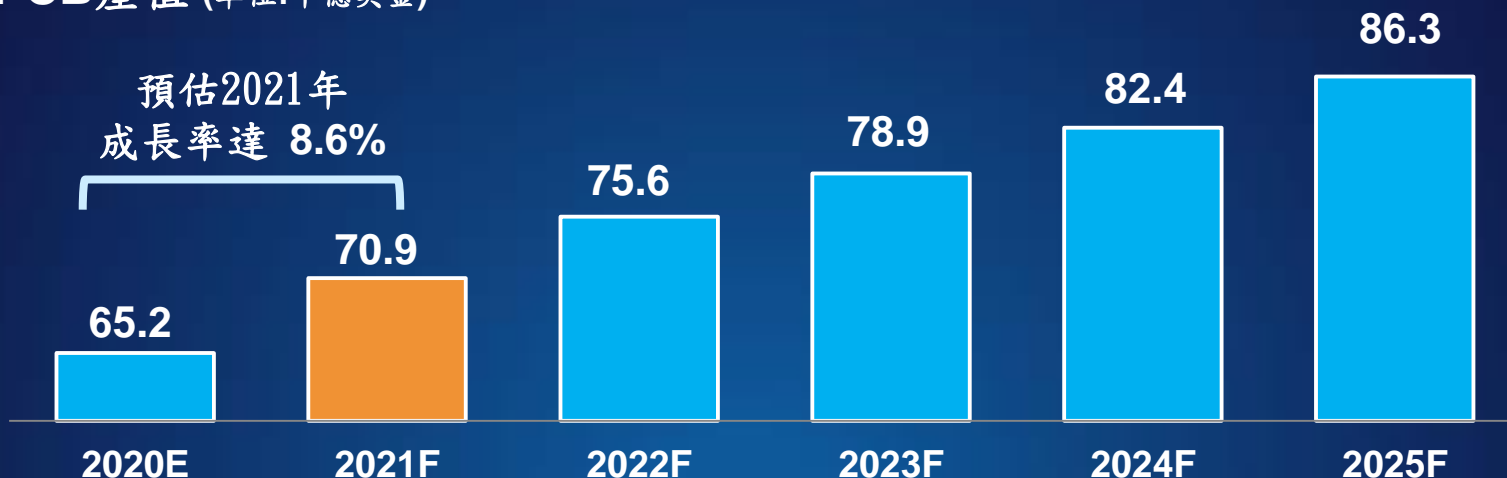


臻鼎科技控股股份有限公司 法人說明會簡報

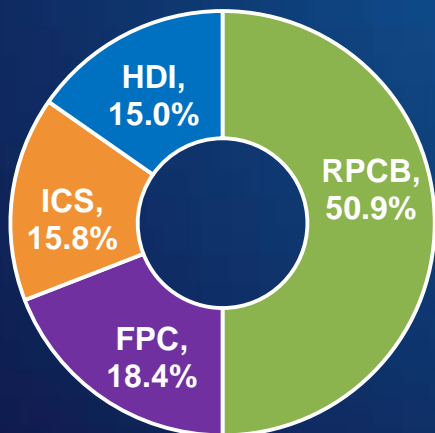
2021年3月份

全球PCB市場規模

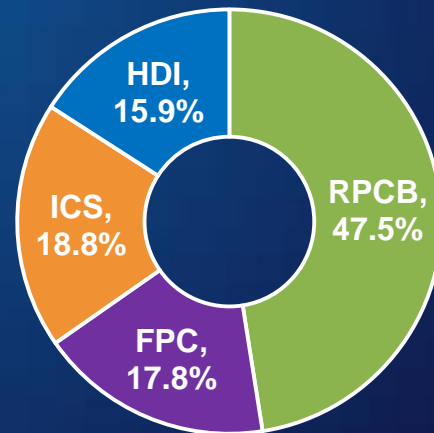
全球PCB產值 (單位:十億美金)



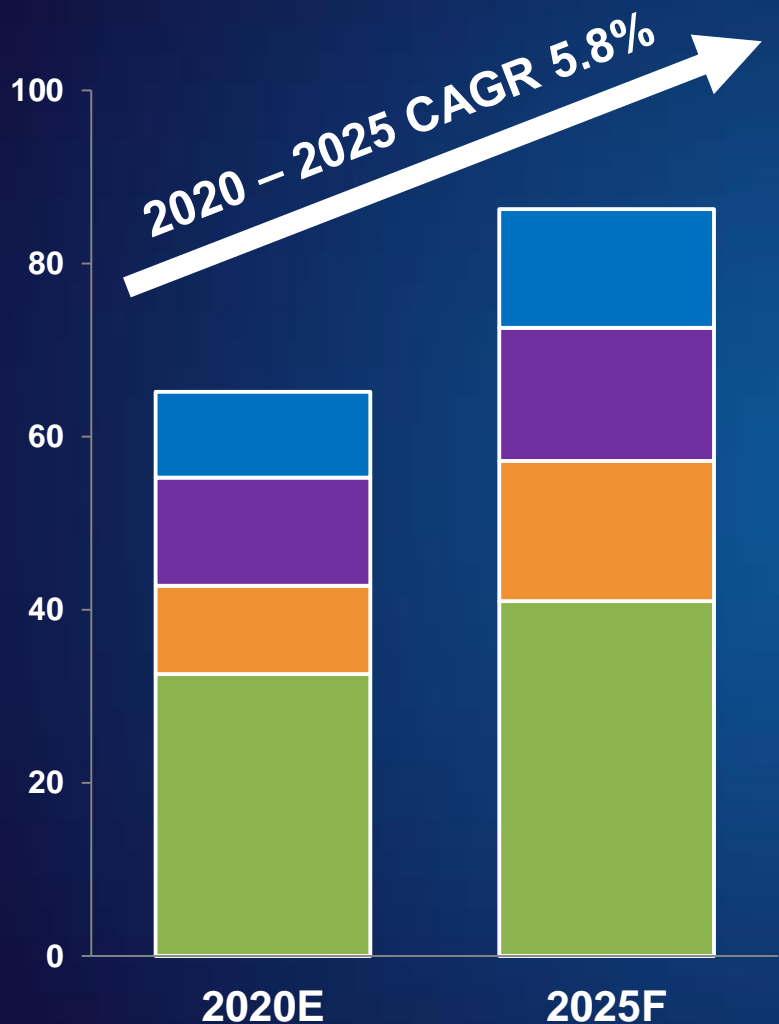
2020年PCB產品佔比



2025年PCB產品佔比



全球PCB市場成長動能



PCB產品		2020年 產值	2025年 產值	2020-2025 複合成長率
	HDI	9.9	13.7	6.7%
	FPC	12.5	15.4	4.2%
	ICS	10.2	16.2	9.7%
	RPCB	32.6	41.0	4.7%
總計		65.2	86.3	5.8%

2020年

■ RPCB ■ ICS ■ FPC ■ HDI

2004年



深圳第一園區



深圳第二園區



秦皇島園區



深圳福永廠



淮安第一園區



淮安第二園區



淮安第三園區

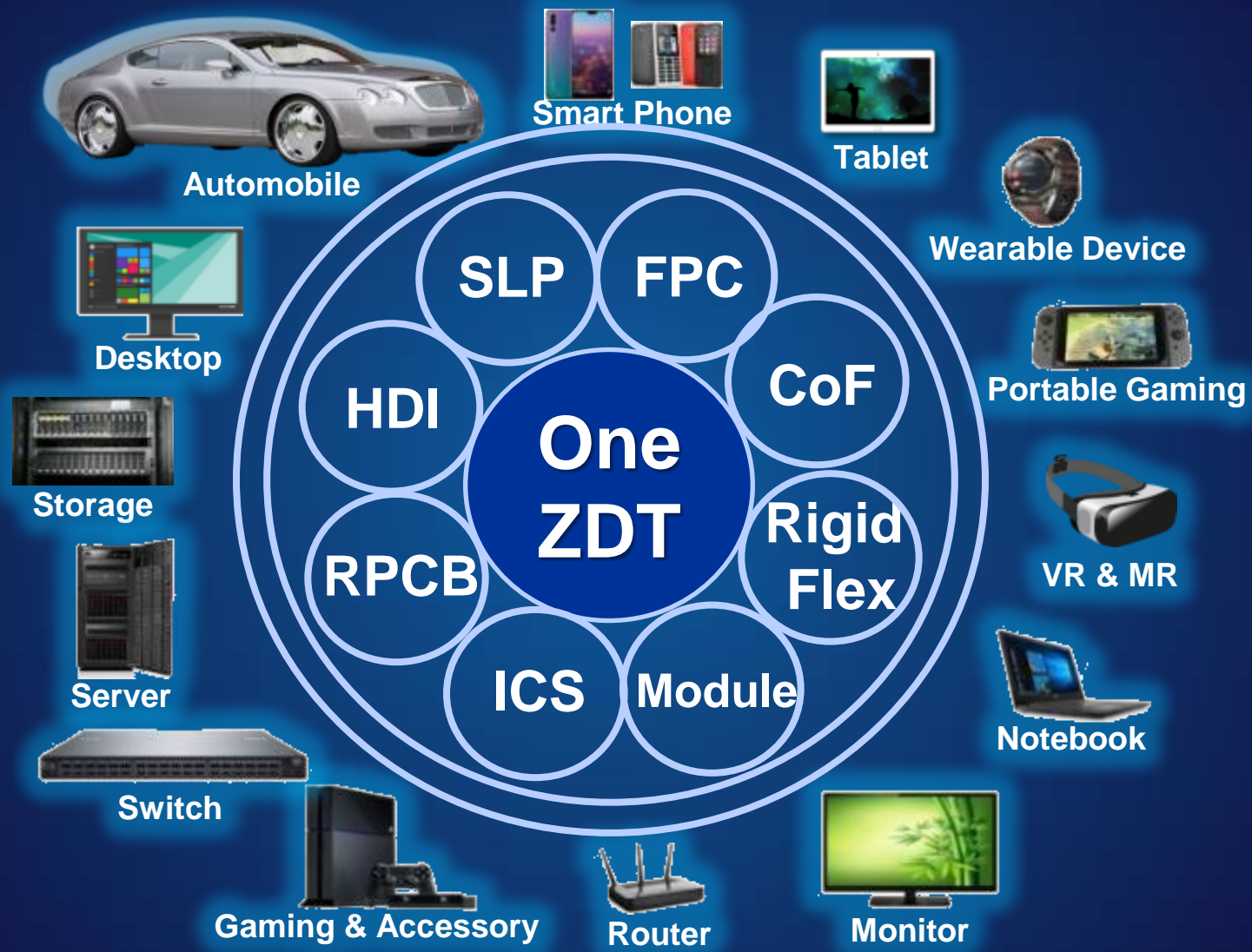


印度清奈園區



桃園(先豐通訊)

One ZDT

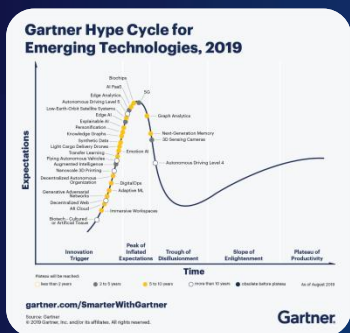


臻鼎產品開發佈局

基於通訊技術延伸與拓展

承載AI+分析及數位生態智慧硬體

人體機能增進生物科技



AI 5G → 6G
Sensing IoT

後經典運算
及通訊

擴增
人體機能

感測與
行動力

先進人工智慧
與分析技術

數位生態系

生醫電子

先進材料

汽車電子

生物感測

車載ADAS

能源動力

熱管理

存儲雲端

網路通訊

可穿戴電子

通訊技術

消費性電子

攝像視訊

聲音控制

射頻天線

觸控顯示

主機板(背)

產品技術特色

高散熱

- 內埋銅塊/填孔/塞孔
- 厚銅/導熱PI/石墨片
- 散熱系統

高頻高速

- Low Dk/Df材料
- 混壓/高溫壓合
- 射頻天線設計與模擬
- 射頻探針台/天線微波暗室

高密度

- MSAP/ SAP/ FAP
- 微孔/跳孔/疊孔/埋孔/填孔
- ETS/ Trace on via

集成化

- FCBGA/ TDDI PCB
- SLP Main Board/ Hybrid Flex
- AiP/SiP/ SoC/SoF
- SMT/ Hotbar/ ACF/ TCB

高可靠性

- 可靠性設計及材料選用
- 可靠性實驗儀器

多層互連

- 定深鑽/背鑽
- HLC/ Cavity
- ELIC/銅膏塞孔
- 開蓋 (定深/自動化)
- 高平整度

薄型化

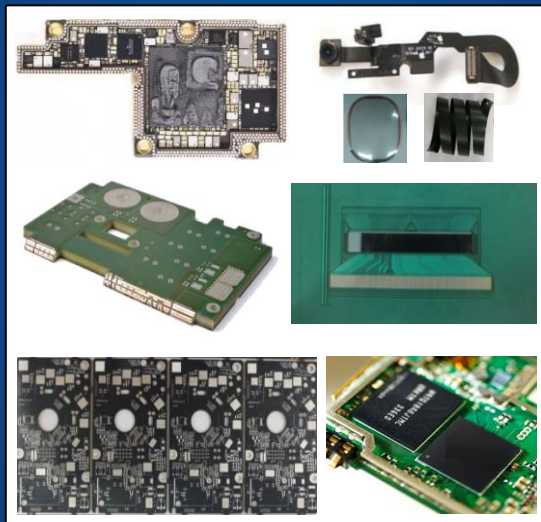
- 薄核心層/薄銅/薄覆蓋膜
- 元件內埋
- RTR/ Contact free

微型化

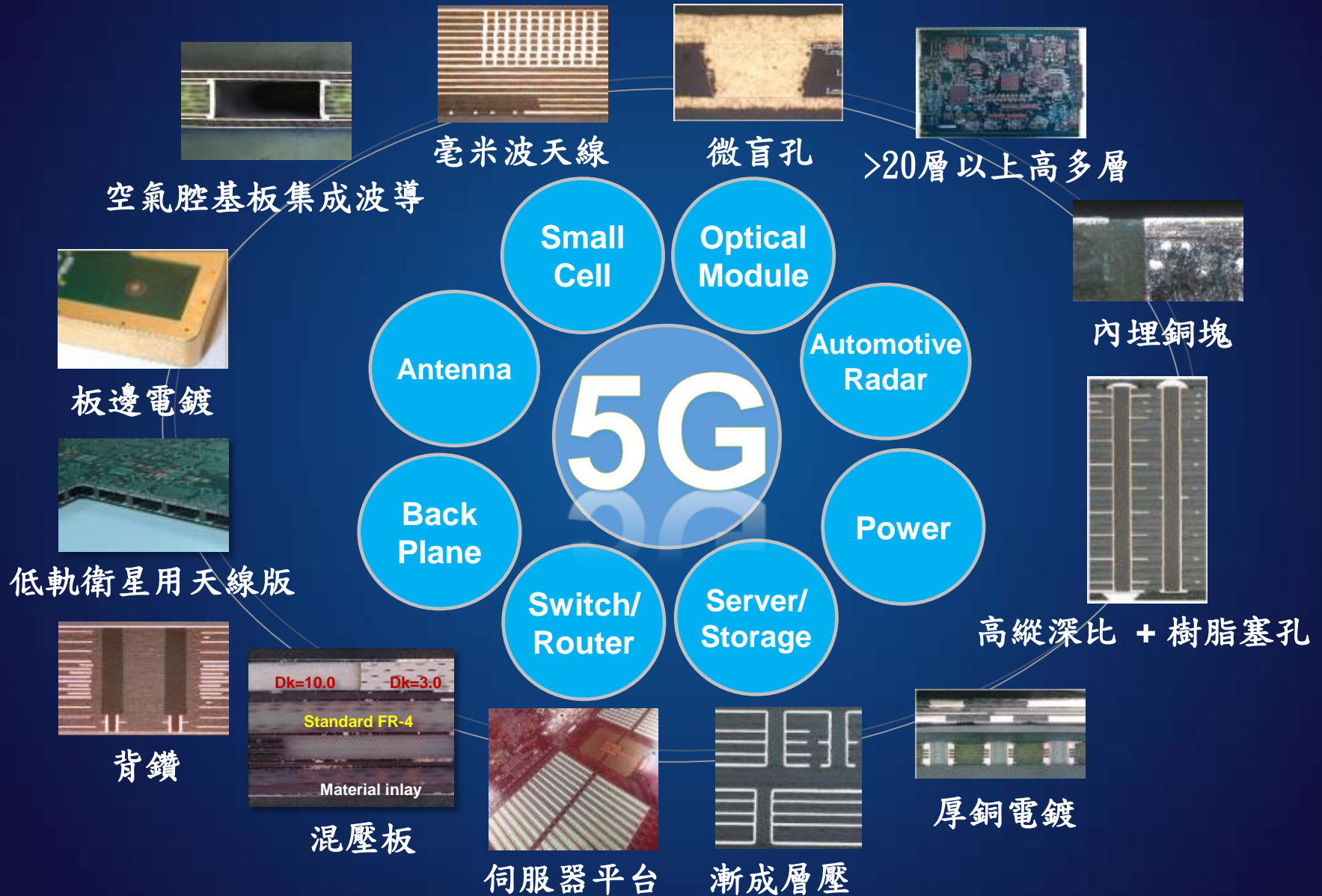
- 元器件01005/ 03015
- Fine Pitch

精緻化

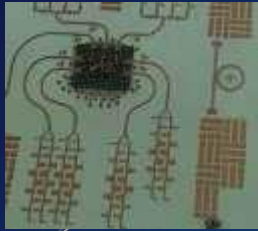
- 3D flex
- 透明/可拉伸
- 噴印技術



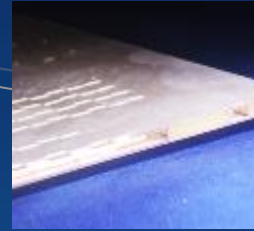
5G PCB產品技術佈局



車載產品技術佈局



八層板, 定深鑽盲孔設計
8 Layers, Deep control via (RO3003+FR-4)



波導內埋設計槽體天線
Embedded Waveguide Slot Antenna

77GHz Rader

Air-filled SIW 77GHz Rader

Interior Radar (62 GHz)

AUTOMOTIVE

Chip Embedded



芯片內埋高功率模塊
Embedded High Power Modulus
銀燒結
Silver Sintering
銅塊散熱
Cu-coin Heat Sink



Taconic
TSM-DS3 + FR-4

Bus Bar PCB

Electrical Motorbike



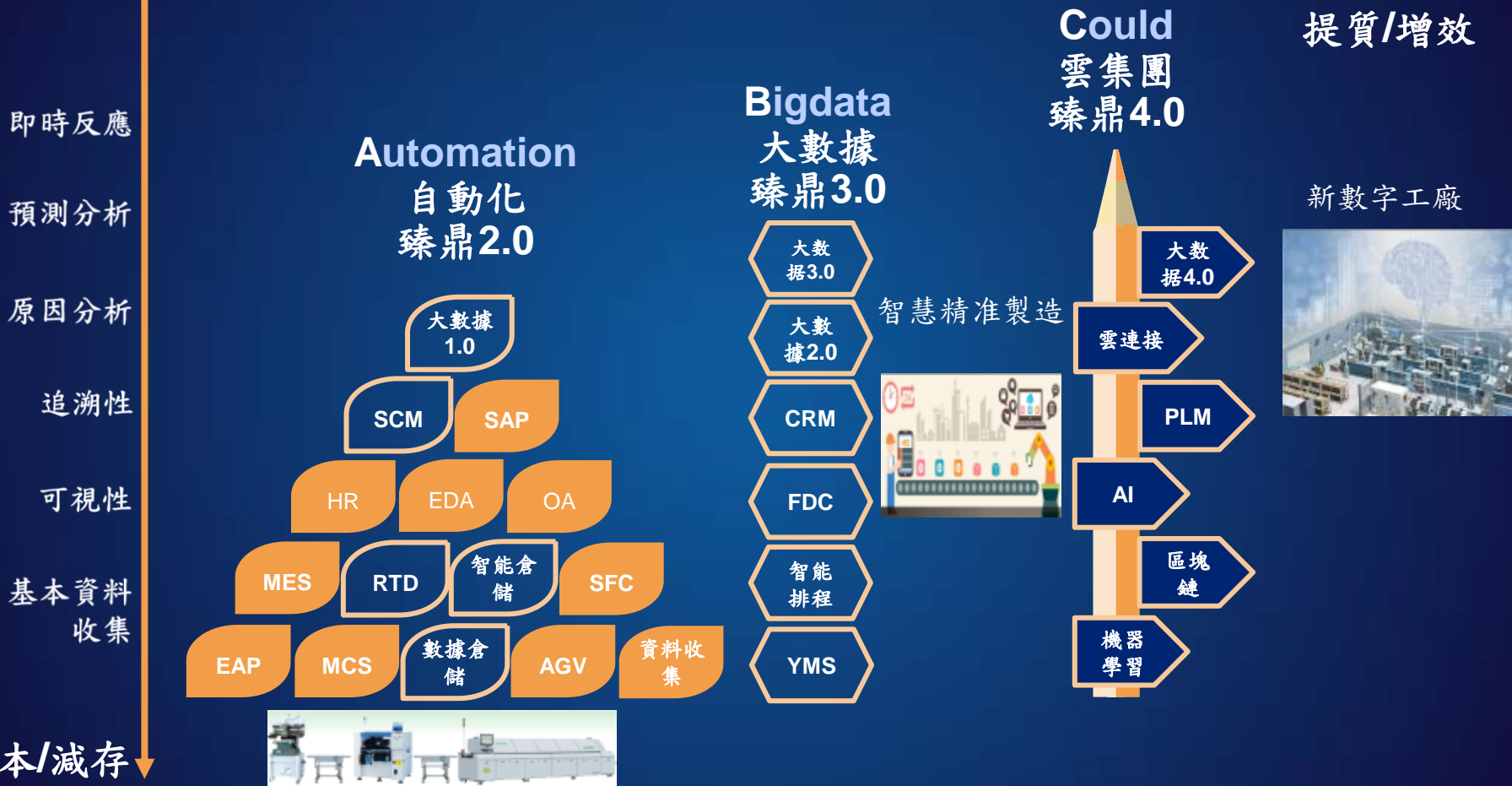
內埋匯流排
Bus Bar PCB



高功率4層板(內埋17顆銅塊)
High Power 4 Layers
(17 Embedded Cu-coins)

智慧臻鼎4.0計劃

簡單化 → 自動化 → 智能化 → 智慧化



- 資訊服務
- 郵件系統
- 網管系統
- 刷卡系統
- 人臉系統
- 企業通訊
- 資安系統
- 防毒系統
- 網站系統
- 登入系統

單位：新台幣百萬元；%

年度	2009	2010	2011	2012	2013	2014	2015	2016	2017	2018	2019
營業收入	22,988	34,696	44,280	55,369	64,483	75,954	85,738	82,393	109,238	117,913	120,068
毛利率	18.61%	13.37%	15.79%	19.46%	18.44%	18.86%	19.16%	15.22%	16.33%	22.10%	22.67%
稅後淨利	1,184	711	2,356	4,056	5,471	6,735	7,731	3,456	6,772	11,536	12,402
歸屬母公司 淨利	1,184	711	2,356	4,138	5,471	6,735	7,731	3,456	5,172	8,448	8,685
現金 (註1)	1,291	1,797	4,084	8,756	10,016	23,482	31,572	30,241	33,296	49,154	43,071
折舊及攤銷 費用	2,297	2,807	3,008	3,375	3,742	4,293	4,850	5,295	5,679	6,820	7,955
資本額	6,640	6,464	6,699	7,034	7,386	7,386	8,047	8,047	8,047	8,047	9,022
股東權益報 酬率 (註2)	10.82%	5.54%	15.34%	21.27%	23.77%	23.33%	20.82%	8.59%	14.49%	17.30%	14.72%
負債比率	67.08%	69.70%	67.03%	66.28%	64.06%	62.54%	53.70%	59.72%	55.33%	44.25%	35.41%

註：

(1) 現金包含現金及約當現金與按攤銷後成本衡量之金融資產。

(2) 2019年股東權益報酬率變化主因，是受其子公司鵬鼎上市募集資金淨額人民幣36.01億元，以致臻鼎股東權益增幅較大影響。

2020年1~9月經營狀況

單位：新台幣百萬元；%

期間	2020年1~9月	2019年1~9月
營業收入	76,079	78,095
毛利率	18.37%	20.59%
稅後淨利	5,453	7,208
歸屬母公司淨利	3,777	5,005
現金(註)	38,851	43,340
折舊及攤銷費用	5,973	5,842
資本額	9,022	9,022
負債比率	37.97%	38.86%

註：現金包含現金及約當現金與按攤銷後成本衡量之金融資產。

Q&A