



臻鼎科技控股

Zhen Ding Tech. Holding

臻鼎科技控股 (4958 TT)

2022 Analyst Day

2022年6月27日

- 本簡報及同時發佈之相關訊息內，含有從公司內部與外部來源所取得的預測性資訊。
- 本公司未來實際所發生的營運結果、財務狀況以及業務展望，可能與這些預測性資訊所明示或暗示的預估有所差異，其原因可能來自於各種本公司所不能掌控的風險。
- 本簡報中對未來的展望，反應本公司截至目前為止對於未來的看法。對於這些看法，未來若有任何變更或調整時，本公司並不負責隨時提醒或更新。



全球第1大

印刷電路板製造公司

2006年 成立
(前身華虹電子 1999)

台灣桃園 總部

44,300
2021年平均員工數



22 座工廠
位於大陸、台灣、印度

NT\$1,550億

2021年營收(+18.1% YoY)

NT\$1,146億

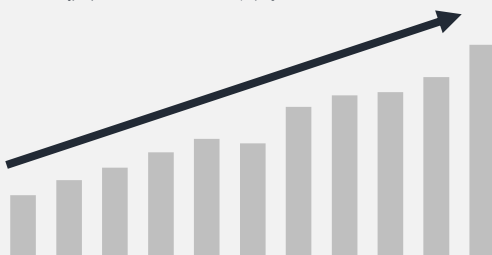
2022年5月底市值

16.9%

10年平均股東權益報酬率

+13%

2011-2021年
營收年複合成長率



1,288

累計有效獲證專利件數

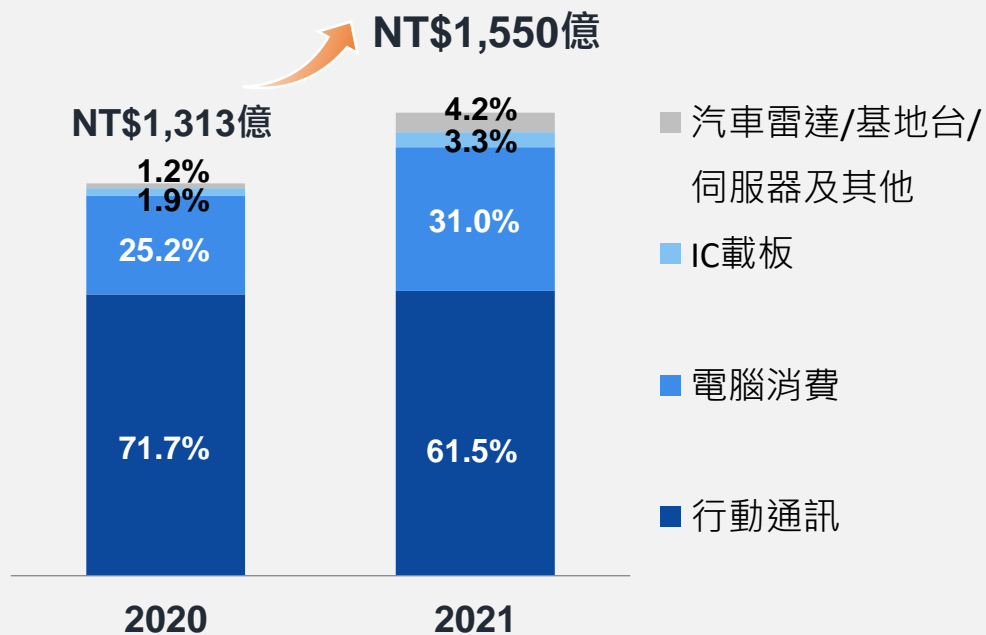
92%

為發明專利



銷售分析 – 產品應用別

+18.1% YoY



為何投資臻鼎？

1

全球第一大PCB廠，長期穩健成長：

臻鼎自2017年起，榮登全球第一大PCB廠，2011-2021年營收年複合成長率達13%。

2

發揮One ZDT綜效，持續拉開領先差距：

以One ZDT為核心策略，發揮一站購足綜效，持續追求穩健成長。臻鼎2021年全球PCB市佔率為6.8%，目標2030年提升至10%。

3

積極拓展IC載板業務，帶動營收與獲利雙成長：

臻鼎規劃於未來四年投資新台幣600億元資本支出於IC載板，每年150億元，目標未來四年營收持續每年>50%成長，並於2030年成為全球前五大IC載板供應商。

4

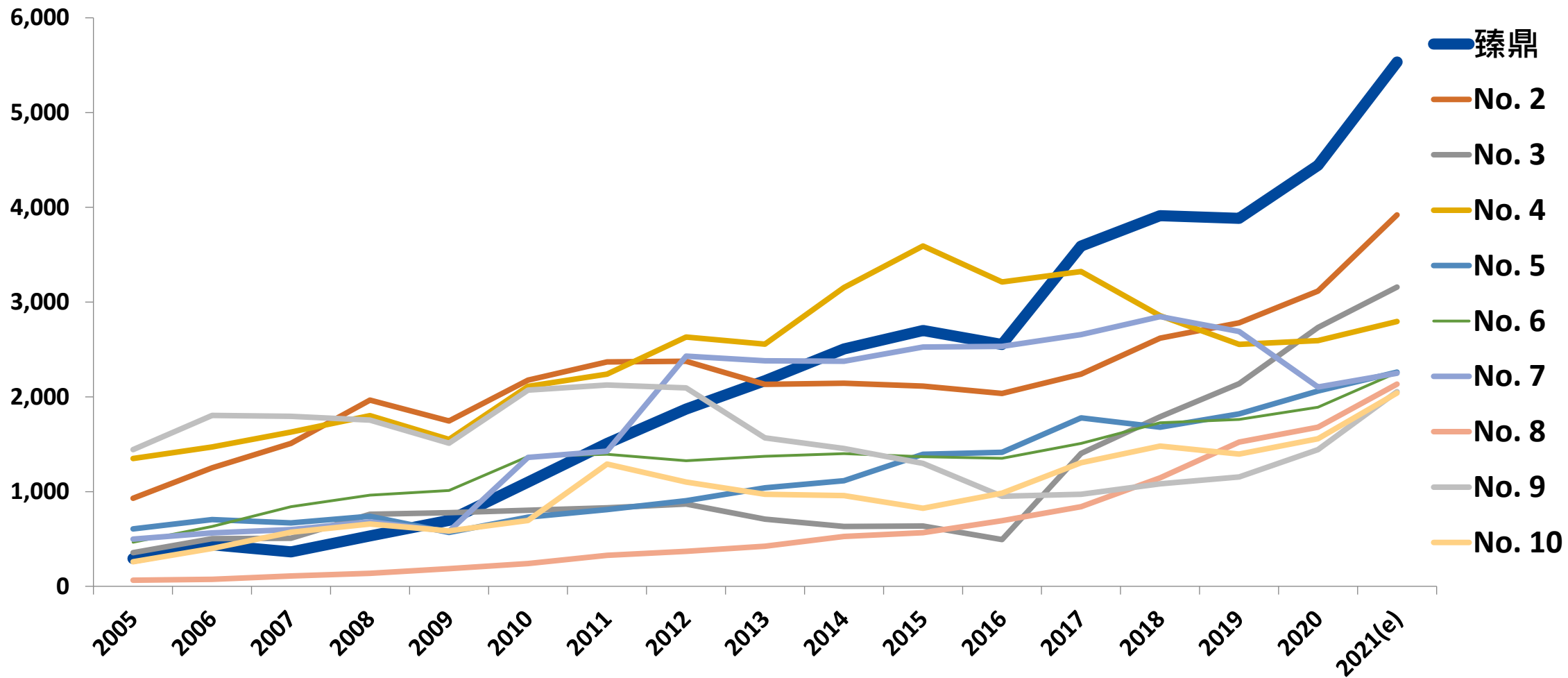
全球化生產基地：

除大陸三座主要生產基地，臻鼎在台灣、印度亦設有廠區，未來將持續拓展全球化生產基地，服務多元客戶需求。

全球第一大PCB廠，長期穩健成長

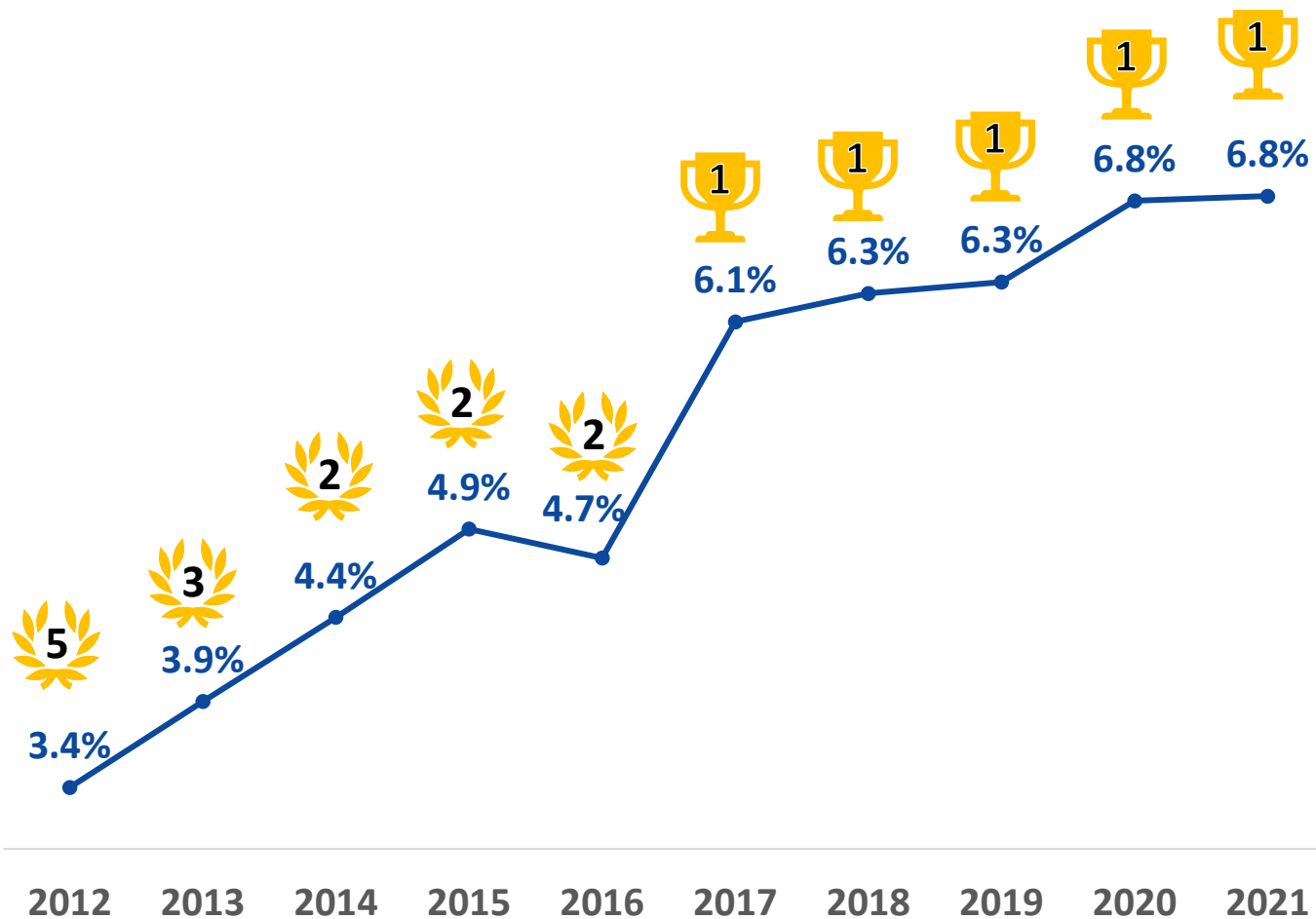
2021全球前十大PCB領導廠商歷年營收趨勢

單位：百萬美元



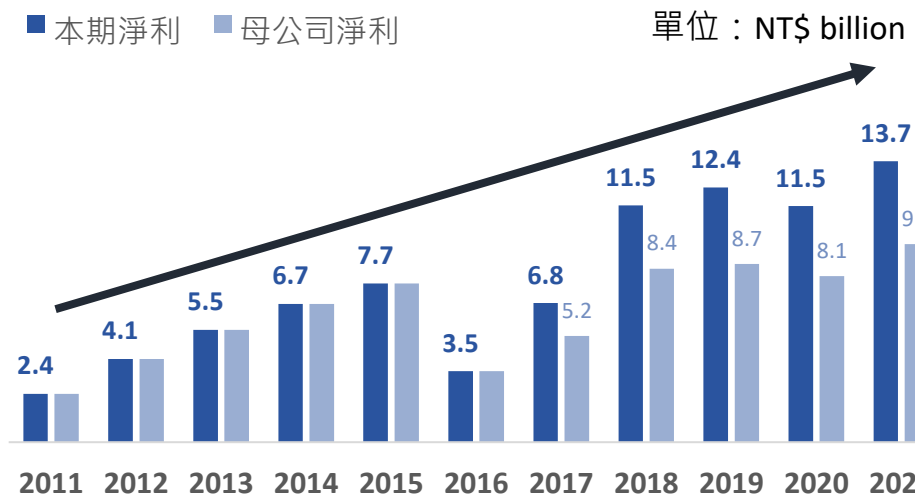
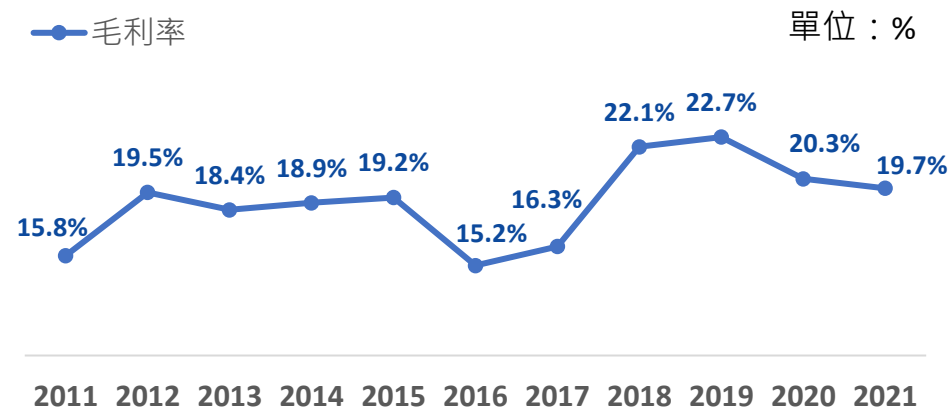
資料來源：NT Information ; Prismark (2022/02)

臻鼎持續提升全球PCB市占率



資料來源：Prismark

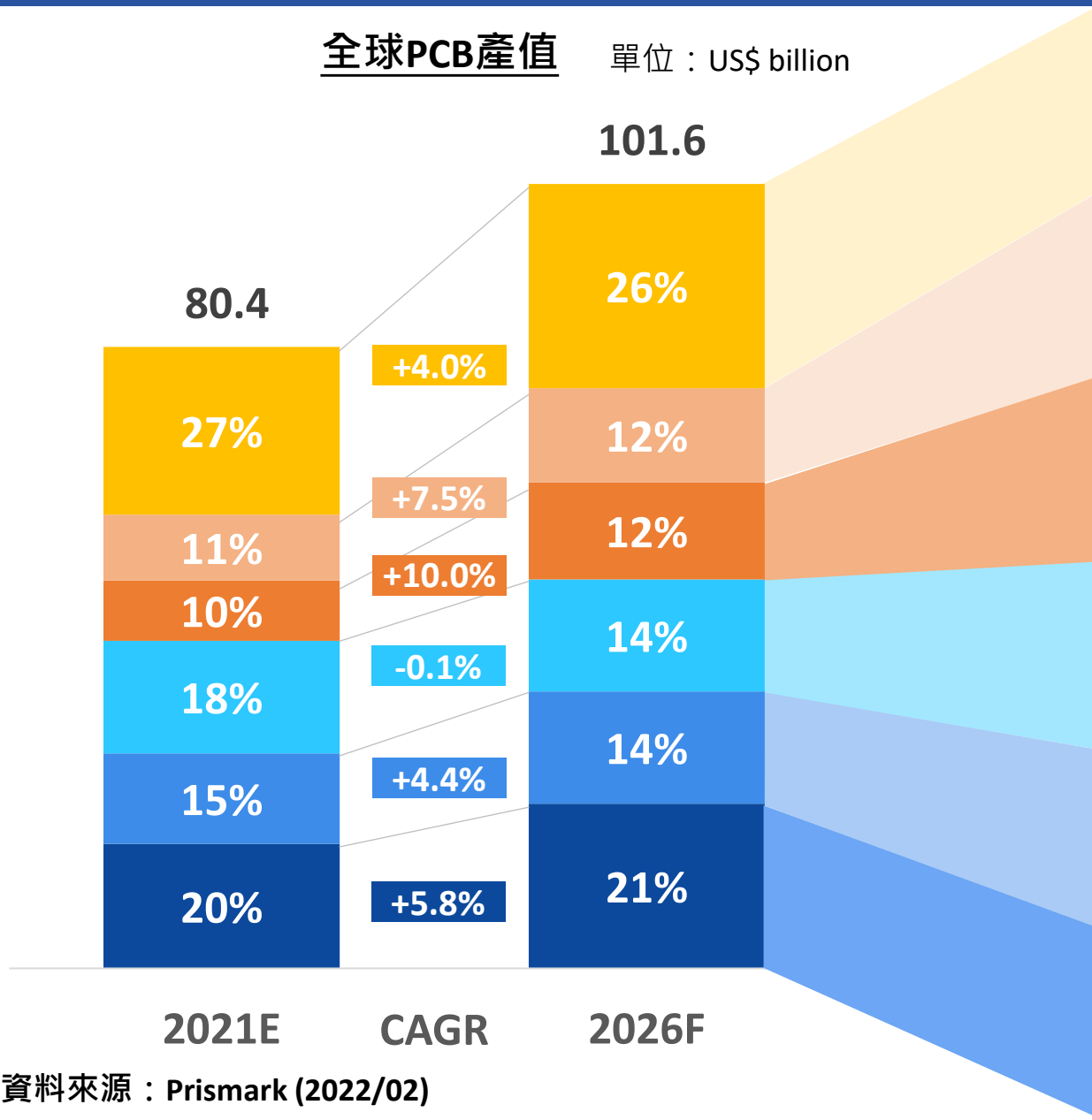
同時保持穩健獲利



發揮One ZDT綜效，持續拉開領先差距

目標2030年全球PCB市佔率達10%

全球PCB產值 單位：US\$ billion



Others

Wired Infrastructure / Wireless Infrastructure / Other Computer / Industrial / Military / Aerospace / Medical



Automotive

Camera Module / Light Control Module / ADAS / BMS



Server/Data Storage



PC



Consumer

TV / Wearable / AR/VR / Smart Home / Game Console / Digital Camera



Mobile Phone

四大應用將帶動PCB市場成長



折疊手機



元宇宙多元應用



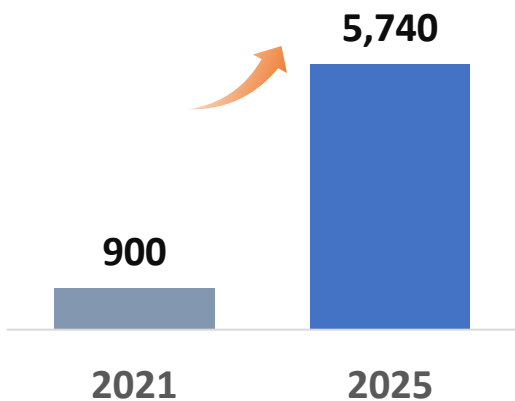
高效雲端運算先進技術



智能化車聯網生態鏈

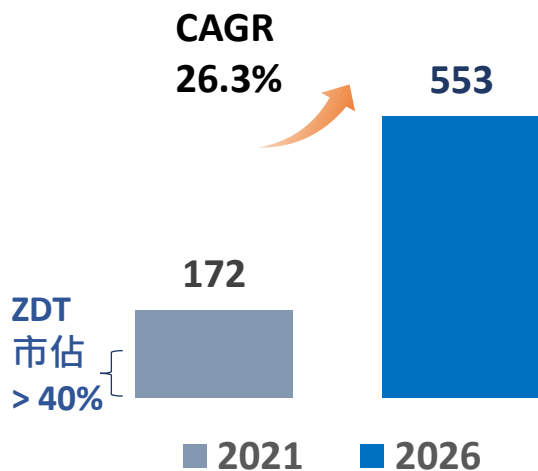
全球折疊機市場

(萬台)



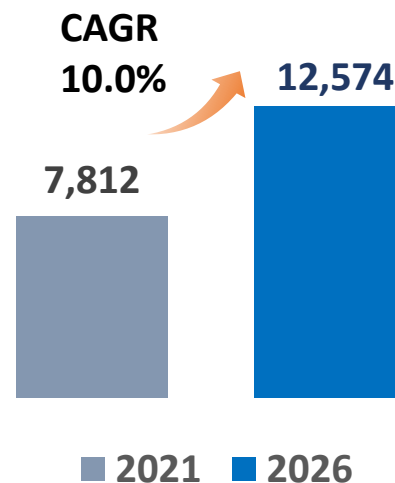
AR/VR頭戴式裝置PCB市場

(百萬美元)



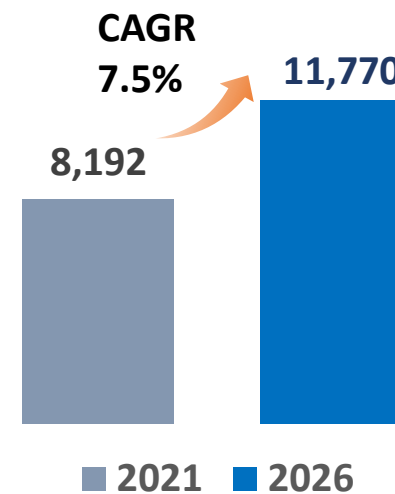
伺服器/儲存設備PCB市場

(百萬美元)



車用電子PCB市場

(百萬美元)



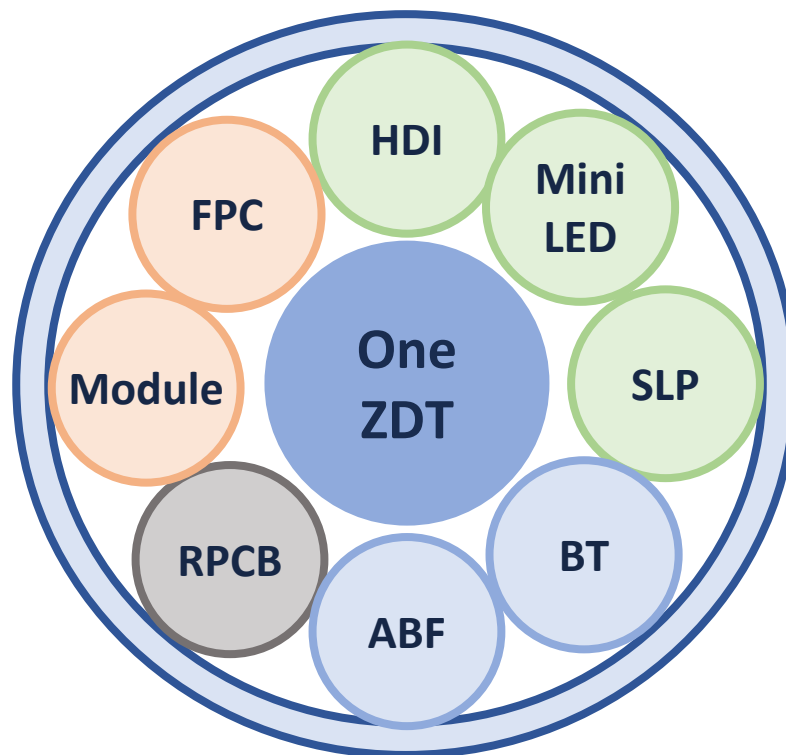
資料來源：湘財證券研究院、DSCC (2022/3)、Prismark、IDC (2022/2)

FPC (+Module)

- 5G終端
- AR/VR元宇宙
- 新能源
- 智能車用
- 次世代顯示屏

RPCB(+基站+汽車板+伺服器)

- 高速運算
- 5G基站
- 次世代雷達板
- 智能車用
- 高階Server & AI



HDI(+SLP+Mini LED)

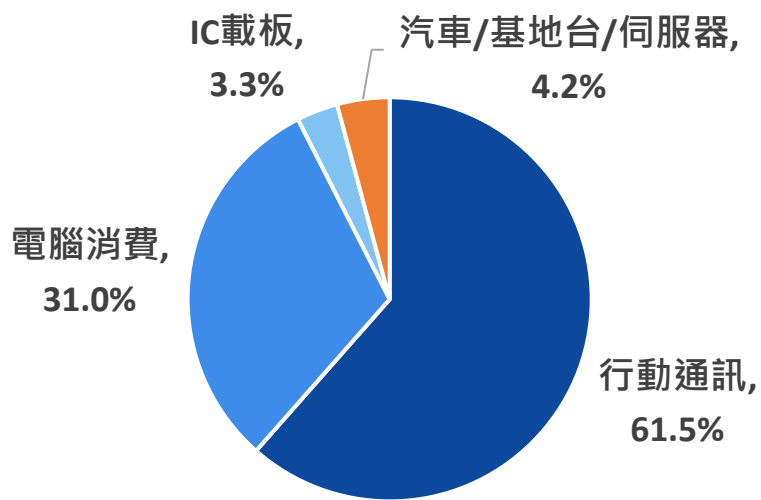
- HDI高階化、SLP化
- NB、車載HDI化
- 5G AiP、SiP
- AR/VR元宇宙
- Mini LED/Micro LED

IC載板(BT+ABF)

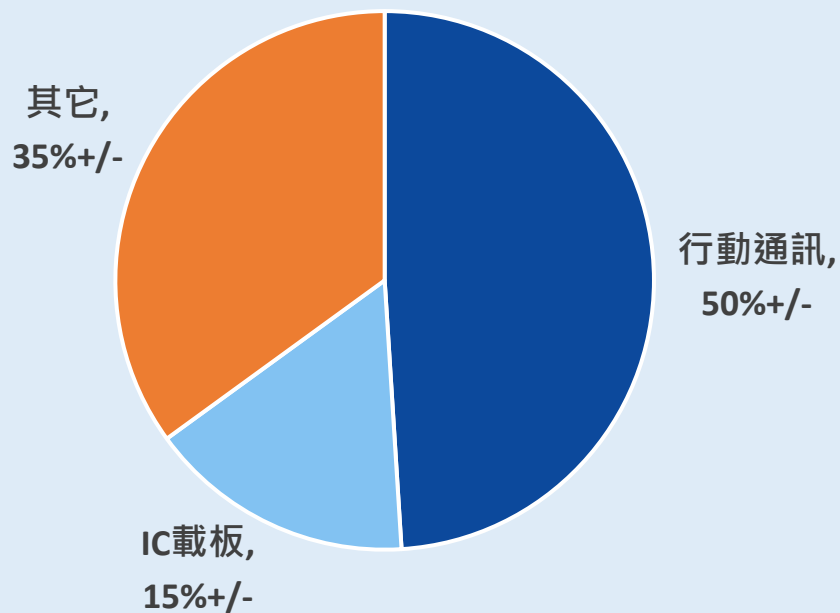
- 5G晶片
- 雲端高速運算
- Server & AI
- AR/VR元宇宙
- 智能車用

供應鏈管理日趨複雜，客戶注重的是供應鏈的易整合性，不再是精細分工尋求最低成本。

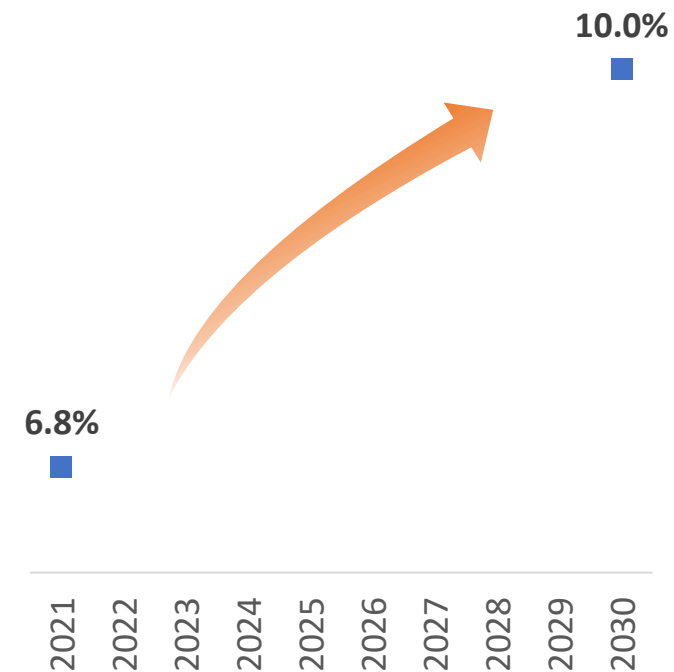
2021年營收產品應用比重



2025年目標營收產品應用比重



2030年目標全球市佔率達10%



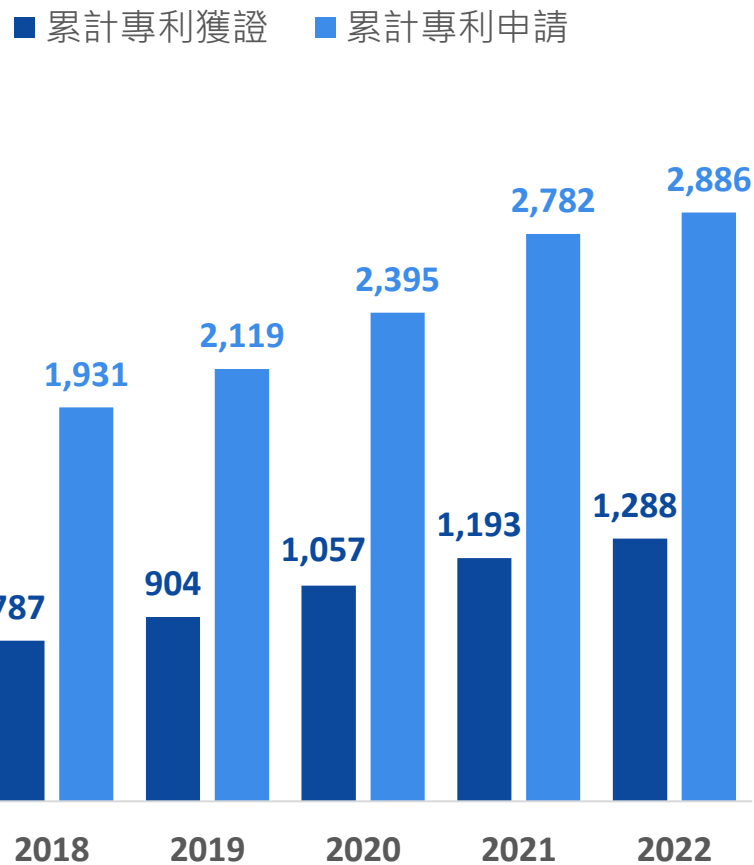
臻鼎累計有效獲證

1,288
件

累計有效獲證

92%

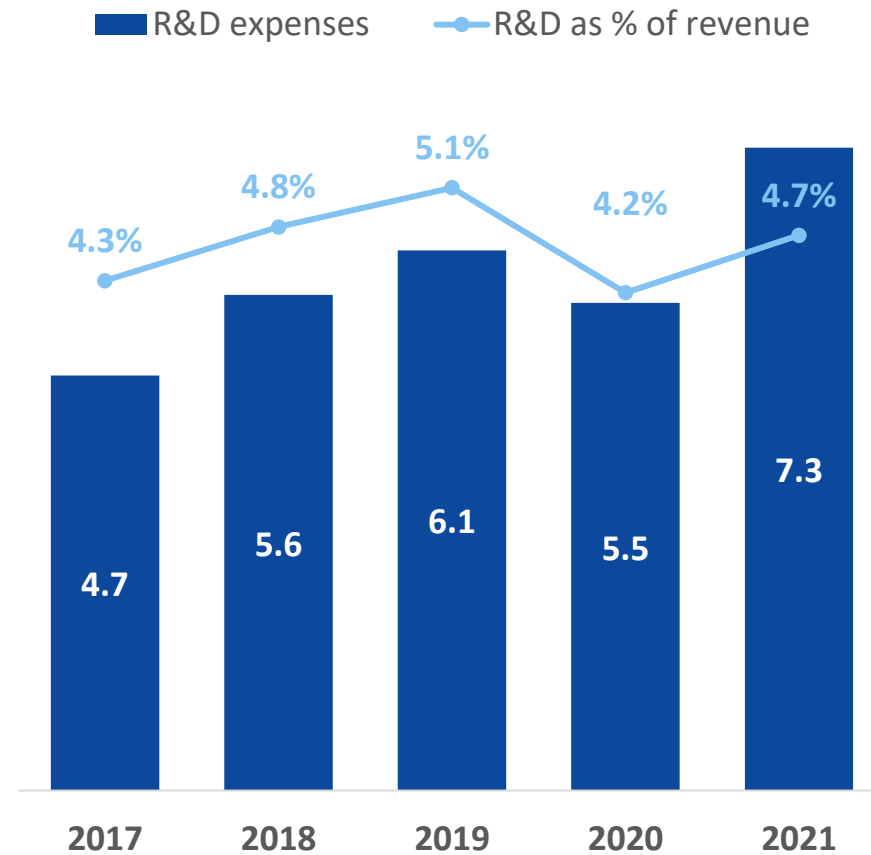
為發明專利



截止至2022/5/31

臻鼎研發費用

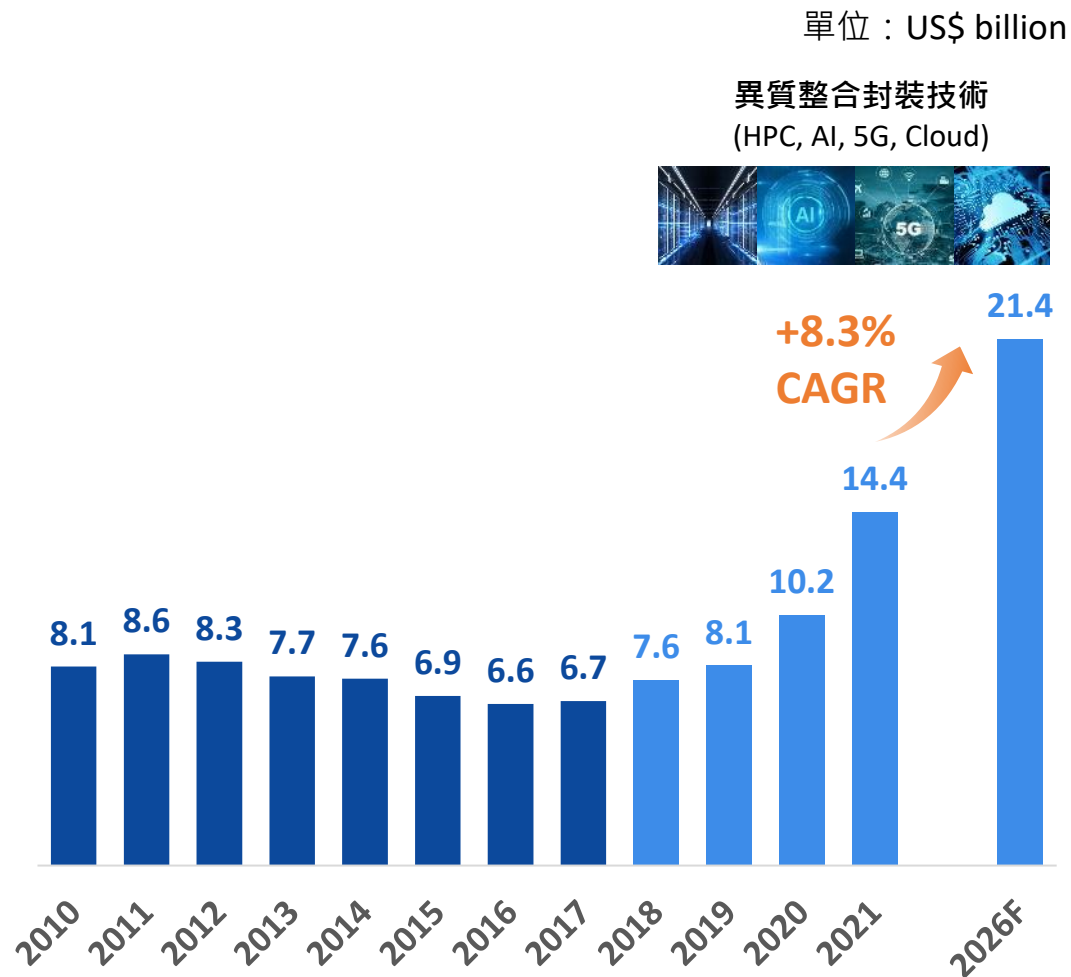
單位：NT\$ billion



積極拓展IC載板業務，帶動營收與獲利雙成長

目標2030年成為全球前五大

Global Package Substrate (ABF+BT) Market Value

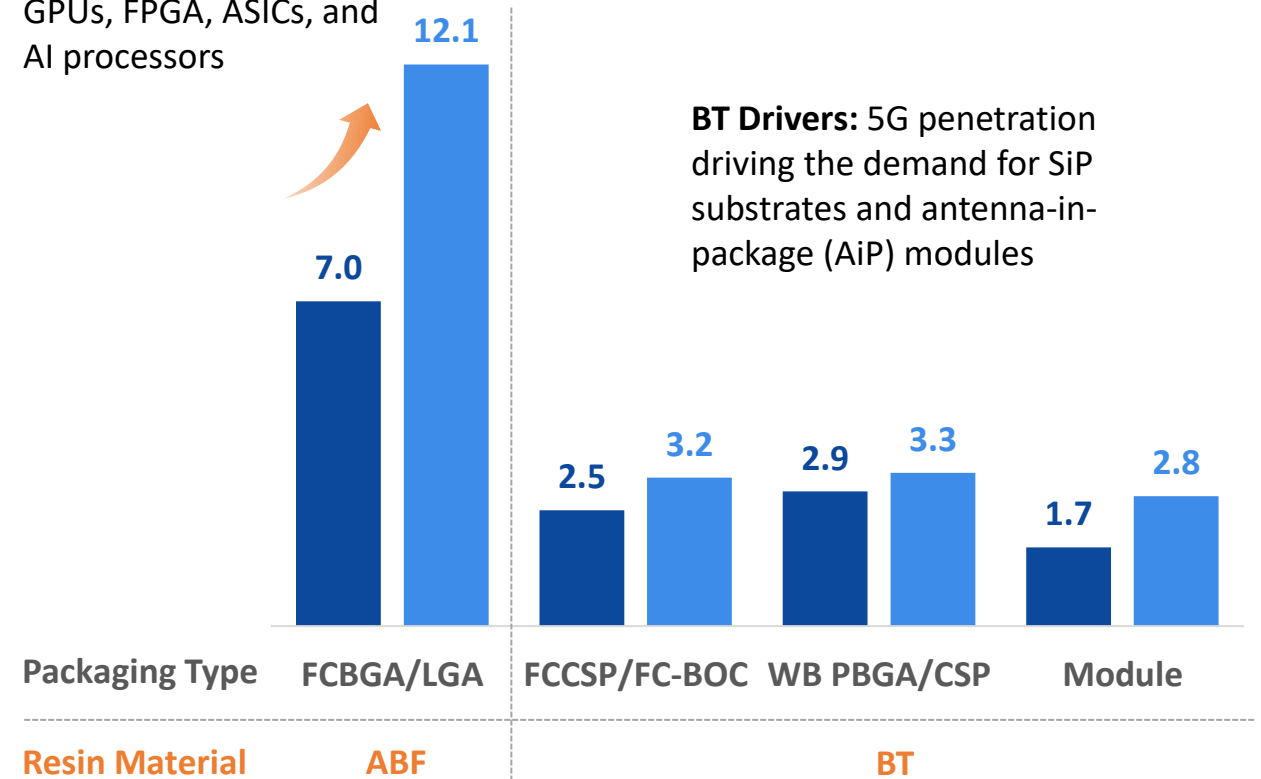


資料來源：Prismark (2022/05)

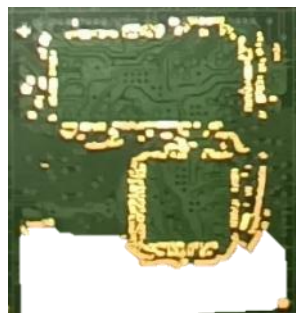
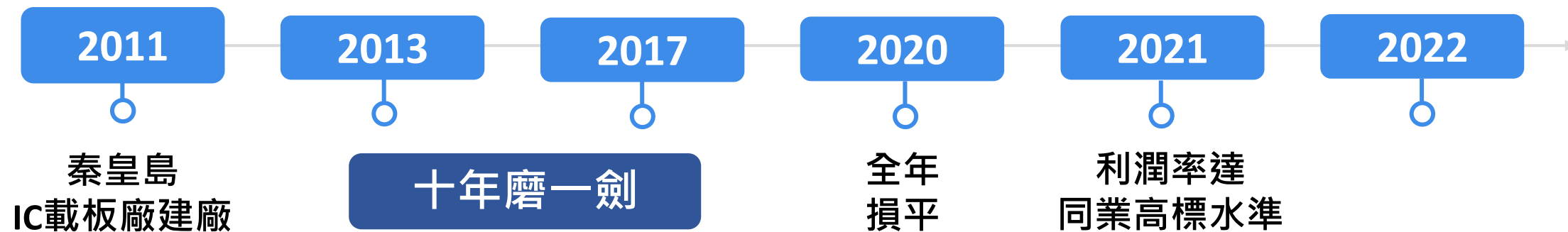
Global Package Substrate Market by Product Type

ABF Drivers: Advanced 2.5D/3D packaged CPUs, GPUs, FPGA, ASICs, and AI processors

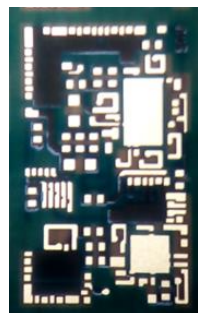
■ 2021E ■ 2026F 單位：US\$ billion



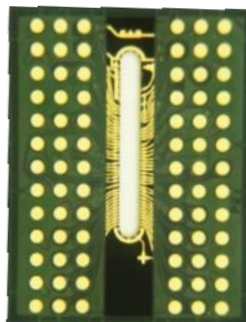
資料來源：Prismark (2022/02)



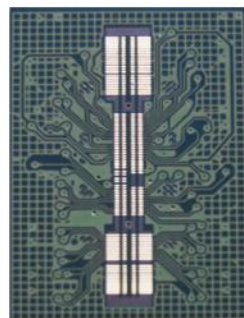
WB-CSP
45/45 um



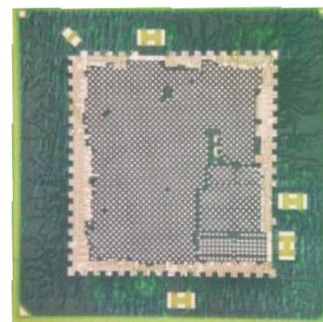
RF-PA
45/45 um



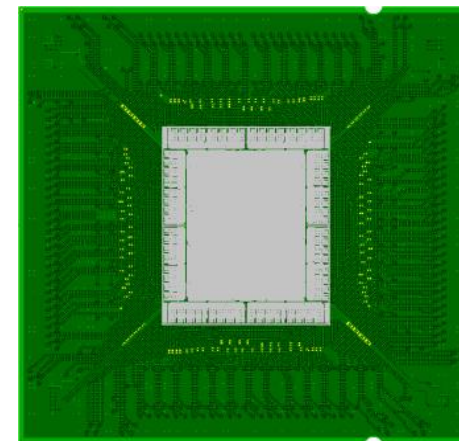
WB-BOC
35/35 um



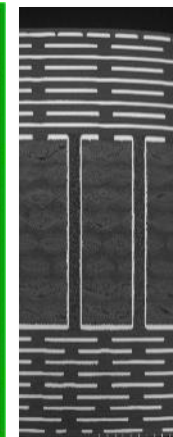
FC-BOC
25/25 um



FC-ETS
8/10 um



FC-BGA
8/8 um



以半導體規格打造先進智慧工廠

- 提升IC載板良率與品質的關鍵，在於減少人員接觸、提高自動化
- 臻鼎全新打造的智慧工廠與最先進的設備是一大競爭優勢
- 引入半導體生產用的大數據製程專家系統，有效改善製程效率、提高品質

業界領先的堅強團隊

- 總經理建廠經驗豐富，掌握技術、品質、與管理關鍵
- 超過120位主管之業界平均年資>10年
- 截至2022年第一季底，IC載板團隊達1500人，預期2022年底人數將倍增



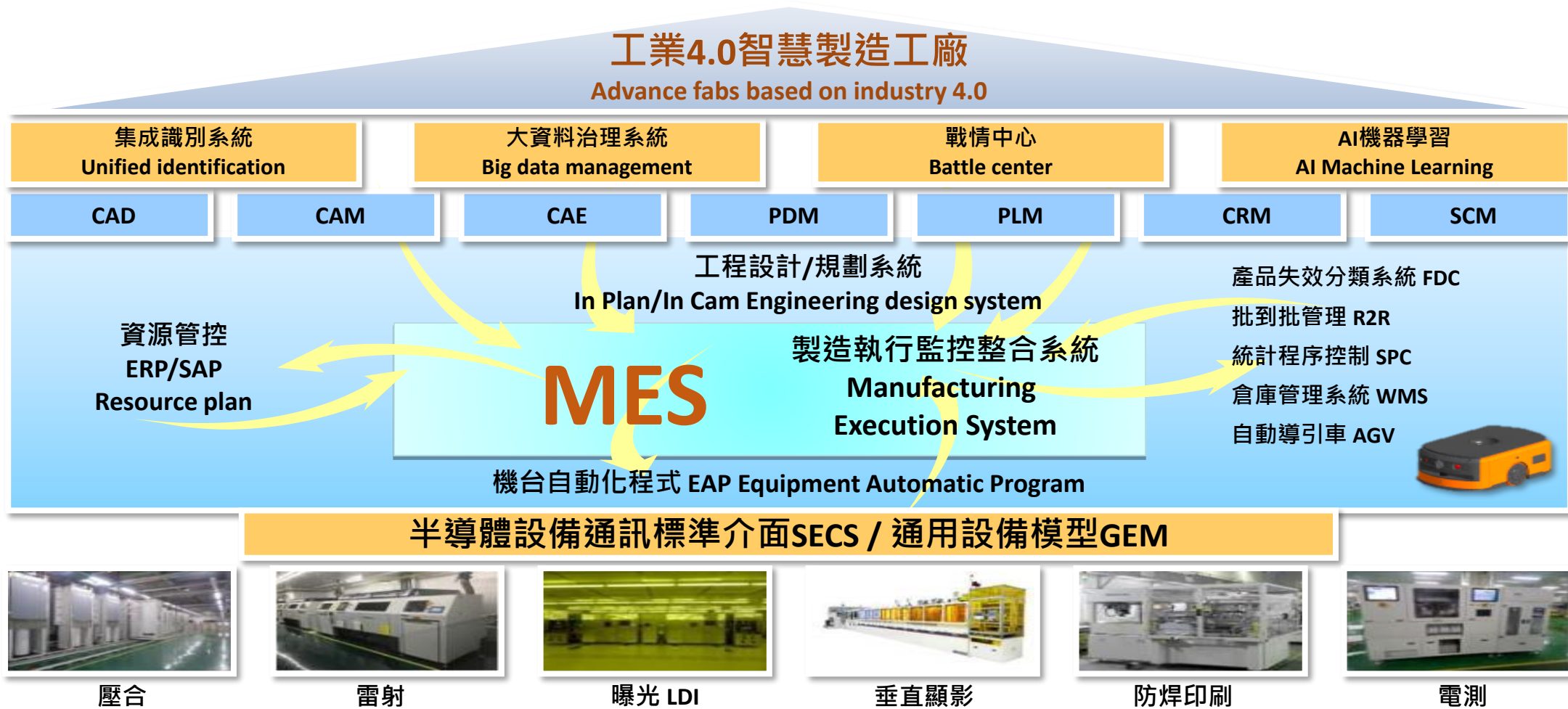
客戶訂單需求明確，能見度高

- 客戶合作，前期開發，ABF產能銷售合約已與客戶簽署至2027年
- BT Fab 2量產後，FCCSP 產品比重會再大幅成長，多層板比重也會持續增加
- ABF 初期以中高階產品為主，主力為8L~14L，應用在GPU、AI、Network，持續提高高層板比率

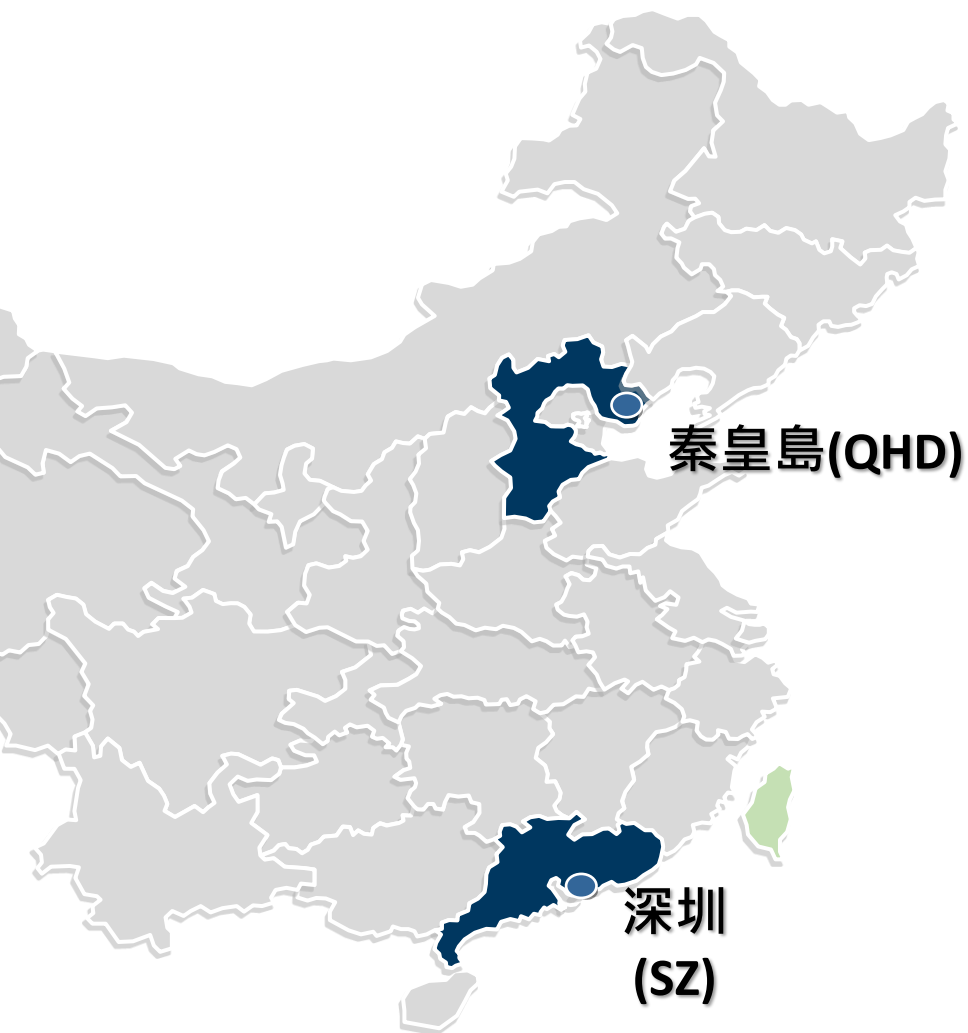
與供應商維持長期夥伴關係，並具備資金實力

- 「善待供應商」的經營策略讓公司在設備方面交期無虞
- 健全財務結構足以支持IC載板業務未來資金需求

目標：建設世界級ABF載板生產基地，並成為全球最先進且產能最大的高階BT載板供應商



臻鼎過去三年已建成三座智能工廠，在良率及效率上都有顯著的效益。
在此基礎上，IC載板新廠繼續擴展智能化深度和系統的廣度。



秦皇島BT載板工廠



產品

FC-CSP

WB-CSP

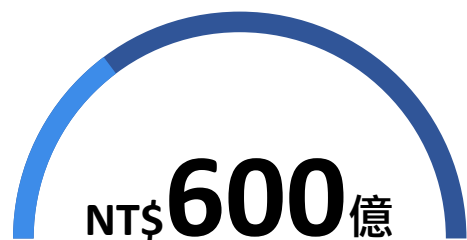
Memory

深圳ABF載板工廠



ABF FCBGA

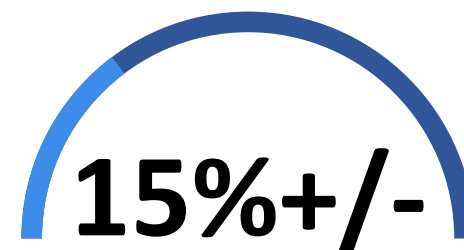
		2022				2023				2024				2025										
		1Q	2Q	3Q	4Q	1Q	2Q	3Q	4Q	1Q	2Q	3Q	4Q	1Q	2Q	3Q	4Q							
秦皇島 BT載板 (兩廠樓地 板面積各3 萬平米)	Fab 1	產能利用率90%+，品質領先業界																						
	Fab 2	主廠房建設		裝機		樣品認證		量產				產能利用率90%+												
深圳 ABF載板 (兩廠樓地 板面積共 17萬平米)	Fab 1 (中高階產品)	廠房建設				裝機				樣品認證		量產，目標良率與tier 1競爭對手相當				產能滿載，目標良率與tier 1競爭對手相當								
	Fab 2 (高階產品)	廠房建設												裝機				樣品認證				量產		



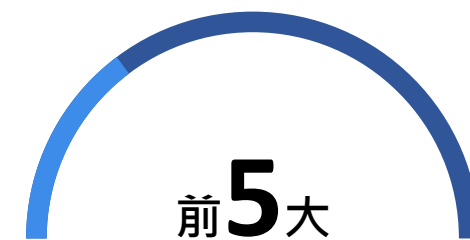
IC載板資本支出：
未來四年規劃投資
600億，每年150億元



IC載板營收：
未來四年持續每年
> 50%成長



IC載板營收：
至2025年，IC載板占
臻鼎合併營收15%+/-



IC載板市占率：
目標2030年成為IC
載板全球前五大



臻鼎科技控股

Zhen Ding Tech. Holding

全球化生產基地

多廠區生產基地，貼近客戶需求

中國大陸 秦皇島



秦皇島園區
(FPC與先進模組
/SLP高階 HDI)



BT載板園區

中國大陸 淮安



淮安第一園區
(RPCB/HDI)



淮安第二園區
(FPC與先進模組
/HDI/Mini LED 背光
超薄細線路電路板)



淮安第三園區
(高階 HDI/MSAP)

印度



清奈園區
(FPC先進模組)

中國大陸 深圳



深圳第一園區
(FPC與先進模組/HDI)



深圳第二園區
(FPC先進模組)



ABF載板園區

台灣



高雄園區
(FPC與先進模組)



桃園 先豐通訊園區
(網通、高速運算、汽
車等相關領域之印刷
電路板)



秦皇島BT載板工廠：FC-CSP/WB-CSP/Memory



深圳 ABF載板工廠：FCBGA



高雄路竹科學園區：軟板與先進模組的生產線



淮安第三園區：高階 HDI/MSAP



建廠規劃

沿海佈局、納管排放、遠離各類環境敏感點，並依法申辦各類環保手續。

以3節(節能/節水/節約)、3減(減廢/減碳/減成本)、3生(生產/生態/生活)的設計理念，打造科技與生態共榮的綠色園區。

透過光、熱、電、智、冷等5大面向推動節能降耗、減汙增效，持續提高能源使用效率。

環保節能先進設備選用

採用全球前三大製造商的生產線設備，優先選用低能耗及低污染之設備，並與製造商共同開發各種節能省水功能。

設備採購前進行環保節能評估，推動生產廠及周邊設備的熱回收、水回用及廢棄物迴圈再利用等技術。

廢水處理

生產廢水依產品及污染物特性分20~25類，分別收集並進行處理或資源回收。

依廢水特性共設計10大類處理系統採用高效率處理設備、多段式處理概念立體化佈置處理單元、智慧中央控制系統等獨特設計。

廢水排放口均安裝線上水質/水量監測裝置連線環保機關進行24H全天候監控，確保廢水100%達標。

廢氣處理

各生產線廢氣按污染物成份分為4~6類，分類收集、處理。

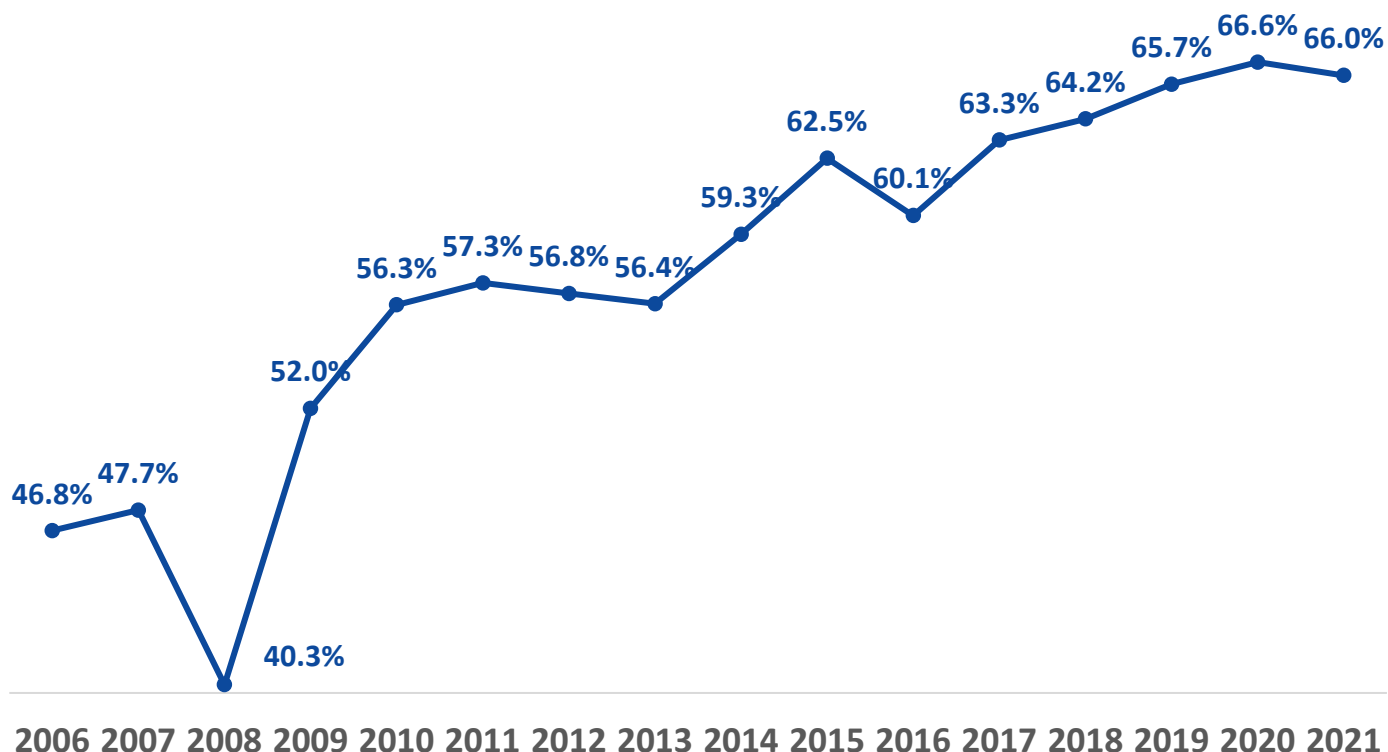
定期對生產中排放的廢氣進行自主及委外檢測。

各園區廢氣排放濃度均遠優於國家管制標準。

廢棄物處理

源頭至末端採減量化、資源化、無害化管理，廠內源頭分類管理、全流程線上(WMS)平台管理、廠外委外合格廠商定期稽核。

全球前30大PCB廠營收市占率：大者恆大趨勢

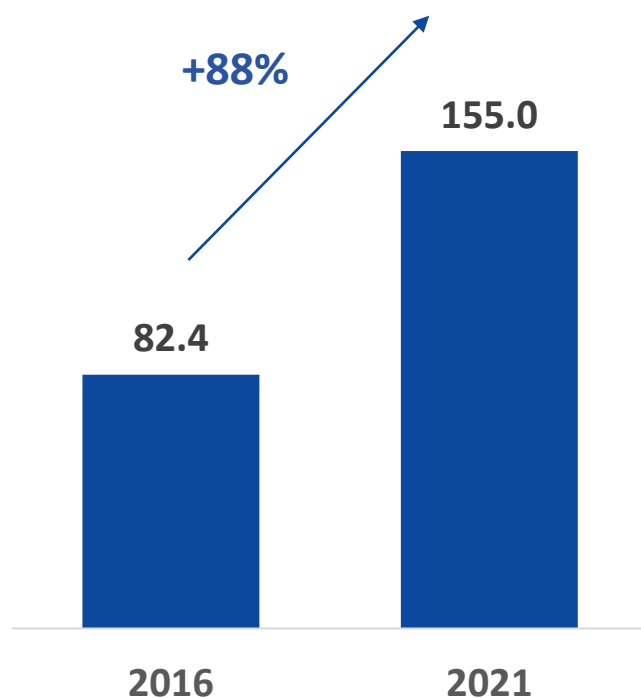


資料來源：Prismark

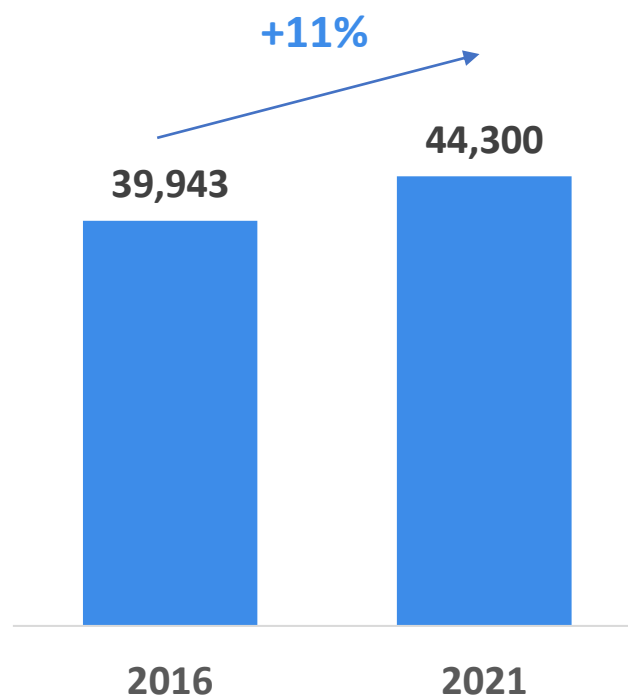
- 隨著各國環保法規日趨嚴苛，線路要求日益微細，有能力提供高技術及高品質並符合環保法規廠商僅佔少數且大者恆大趨勢日益顯著。
- 臻鼎之汙染排放遠優於政府管制標準，廠區總體水回用率超過**50%**，廢棄物資源回收比例高達**90%**以上。
- 在美系大客戶評鑑中，集團中四個事業單位整體得分均高於客戶全部供應商的平均得分，其中軟板模組更是全部供應商中的領先者。

臻鼎合併營收

單位：NT\$ billion

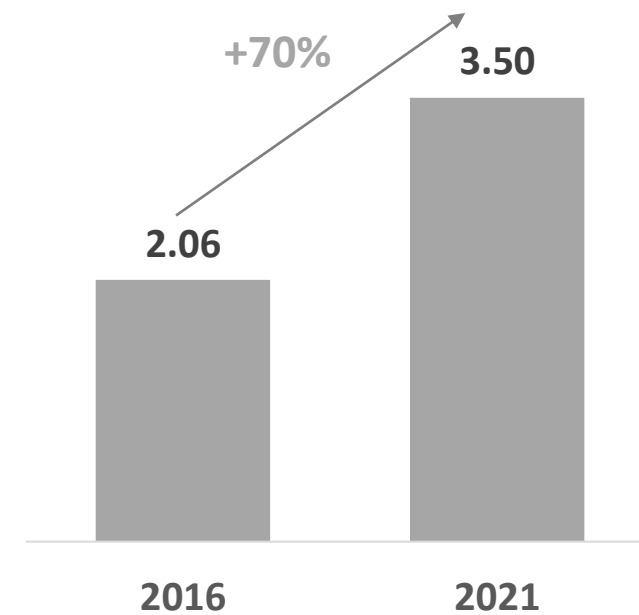


臻鼎平均員工數



平均每位員工貢獻之營收

單位：NT\$ million



致力推動EPS + ESG實踐永續發展藍圖

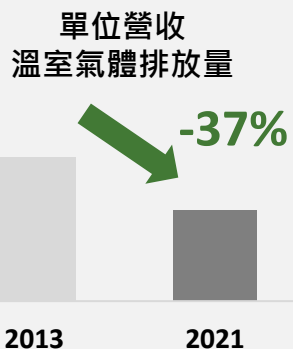
環境

執行業界最高環保標準

減少碳排放

2021年單位營收溫室氣體排放量，較2013年基礎年下降**37%**。

依循科學基礎減量目標 (SBTi) 設定減碳目標。



廢水管理

2019年深圳園區正式通過可持續水管理標準白金認證(Alliance for Water Stewardship, AWS)，為全球PCB行業第一家獲得AWS白金級認證的企業。2020年大陸各園區均已通過審核並取得AWS白金級認證。



廢棄物管理

大陸各園區均通過廢棄物零填埋(UL2799 Zero Waste)白金級認證。



社會

對標國際人權規範，重視人力資本發展

人權維護

自2021/5加入**BSR會員**、**RBA會員**，對標國際人權規範。

人才留任

2021年，關鍵人才留任率達**93%**。

公司治理

落實公司治理、風險管理以及充分資訊揭露

董事會治理職能

設置隸屬董事會之提名委員會與永續發展委員會。

供應鏈管理

100% 的供應商已簽署「廠商承諾書」，其涵蓋道德行為、環境與人權等面向。

資訊安全

成立資訊安全管理委員會。

創新管理

累計申請專利**2,886**件，累計有效獲證專利**1,288**件，**92%**為發明專利。(2022/05/31)



台灣證券交易所公司治理評鑑

2021年在市值100億以上的電子產業中
排名前25強



台灣永續指數 (FTSE4Good TIP

Taiwan ESG Index)

2020~2022連續第三年入選「台灣永續
指數」成分股



台灣公司治理指數 (CG100)

2019~2021 連續第三年入選台灣證券交
易所「台灣公司治理指數」成分股



萬得 (Wind ESG)

子公司鵬鼎控股ESG綜合得分A級，行
業排名第16名。(2022/3)

S&P Global

標普全球企業永續評比S&P CSA* (Corporate Sustainability Assessment)

2021年標普全球企業永續評比總分超越業內
86%企業



CDP評比

CDP「水安全評比」成績B級、「氣候
變遷評比」成績B-級

*此為許多ESG指數參照之重要評比，包含道瓊永續指數 - DJSI



臻鼎科技控股

Zhen Ding Tech. Holding

營運成果

單位: 新台幣佰萬元

年度	2011	2012	2013	2014	2015	2016	2017	2018	2019	2020	2021
營業收入	44,280	55,369	64,483	75,954	85,738	82,393	109,238	117,913	120,068	131,279	155,022
營業毛利	6,993	10,775	11,894	14,323	16,427	12,542	17,833	26,061	27,222	26,584	30,537
本期淨利	2,356	4,056	5,471	6,735	7,731	3,456	6,772	11,536	12,402	11,508	13,694
母公司淨利	2,356	4,056	5,471	6,735	7,731	3,456	5,172	8,448	8,685	8,095	9,651
折舊及攤銷	3,008	3,375	3,742	4,293	4,850	5,295	5,679	6,820	7,955	8,405	11,875
每股盈餘 (元)	3.30	5.49	7.41	9.12	9.80	4.29	6.43	10.50	9.93	8.90	10.21
每股股利 (元)	1.50	2.50	3.00	3.67	4.50	2.20	3.30	4.46	4.50	4.50	5.00
分派比率 (%)	45.45%	45.54%	40.49%	40.24%	45.92%	51.28%	51.32%	42.48%	45.32%	50.56%	48.97%
現金及約當現金 *	4,084	8,756	10,016	23,482	31,572	30,241	33,296	49,154	43,071	46,775	35,179
不動產、廠房及設備	27,097	26,637	27,843	30,073	32,074	32,262	36,681	41,913	46,243	68,177	86,073
資本額	6,699	7,034	7,386	7,386	8,047	8,047	8,047	8,047	9,022	9,470	9,470
股東權益報酬率 (%)	15.34%	21.27%	23.77%	23.33%	20.82%	8.59%	14.49%	17.30%	14.72%	11.84%	12.59%
負債比率 (%)	67.03%	66.28%	64.06%	62.54%	53.70%	59.72%	55.33%	44.25%	35.41%	42.56%	42.01%

* 現金及約當現金包含按攤銷後成本衡量之金融資產的定期存款等

綜合損益表

(單位: 新台幣佰萬元, 除另予註明者外)

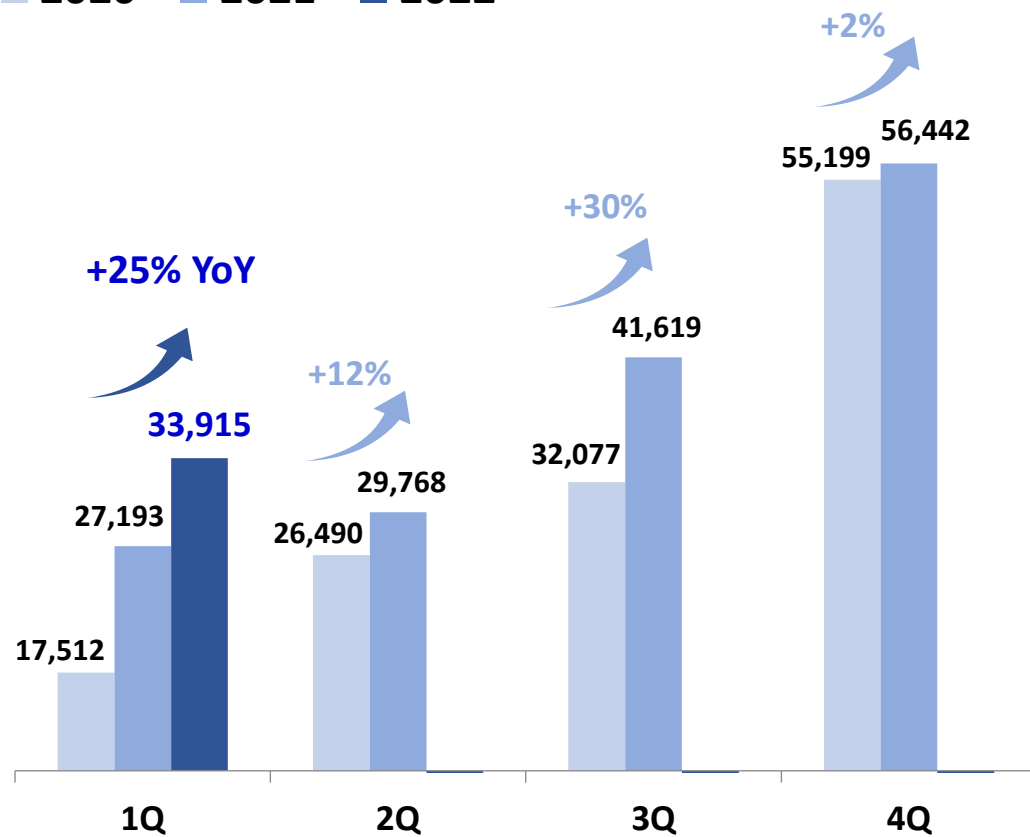
	1Q22	1Q21	年變化 (%)
營業收入 (美元佰萬元)	1,210	958	+26.3%
營業收入	33,915	27,193	+24.7%
營業毛利	6,387	4,752	+34.4%
營業毛利率	18.8%	17.5%	+1.3 pts
營業費用	3,491	3,421	+2.0%
營業利益	2,896	1,331	+117.6%
營業淨利率	8.5%	4.9%	+3.6 pts
營業外收入及支出	426	580	-26.6%
本期淨利	2,775	1,391	+99.6%
歸屬於母公司之淨利	1,873	948	+97.6%
純益率	8.2%	5.1%	+3.1 pts
每股盈餘 (新台幣元)	1.98	1.00	+99.0%
股東權益報酬率	9.6%	5.4%	+ 4.2. pts
平均匯率	28.032	28.370	

* 2022年第一季加權平均流通在外股數為 944,956 仟股

** 股東權益報酬率為以母公司股東平均股權計算的年化數據

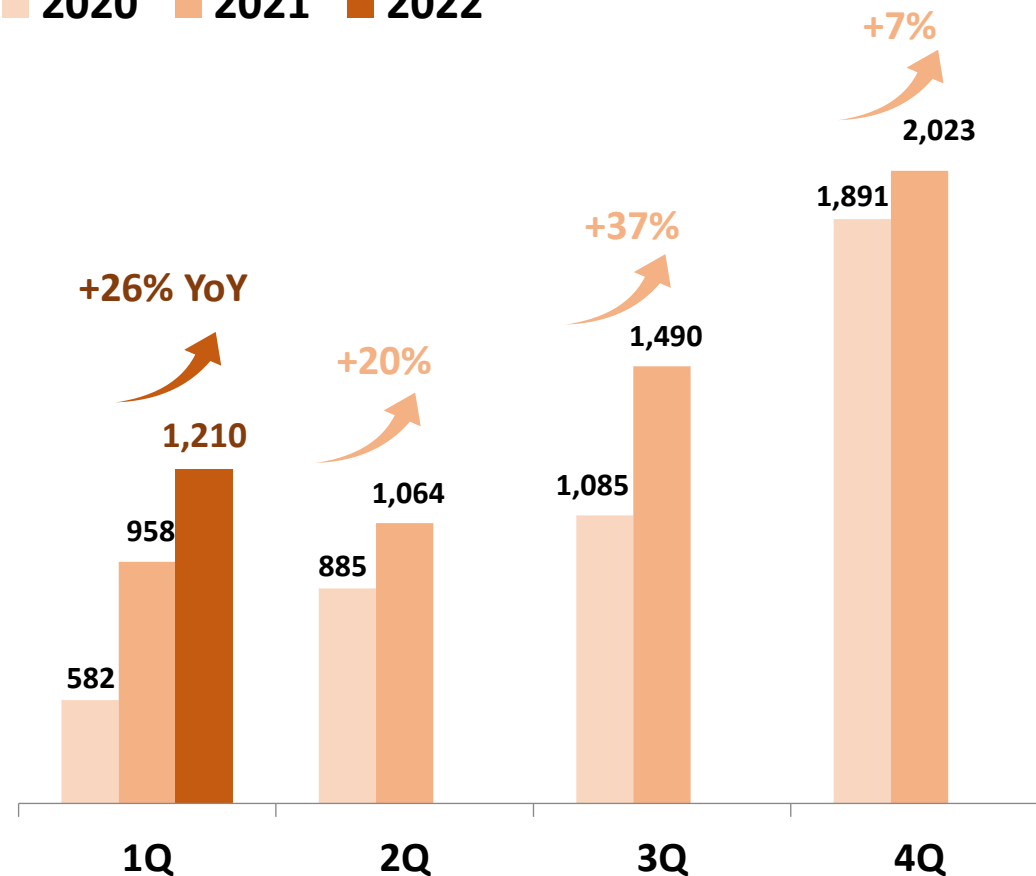
單位：新台幣佰萬元

■ 2020 ■ 2021 ■ 2022



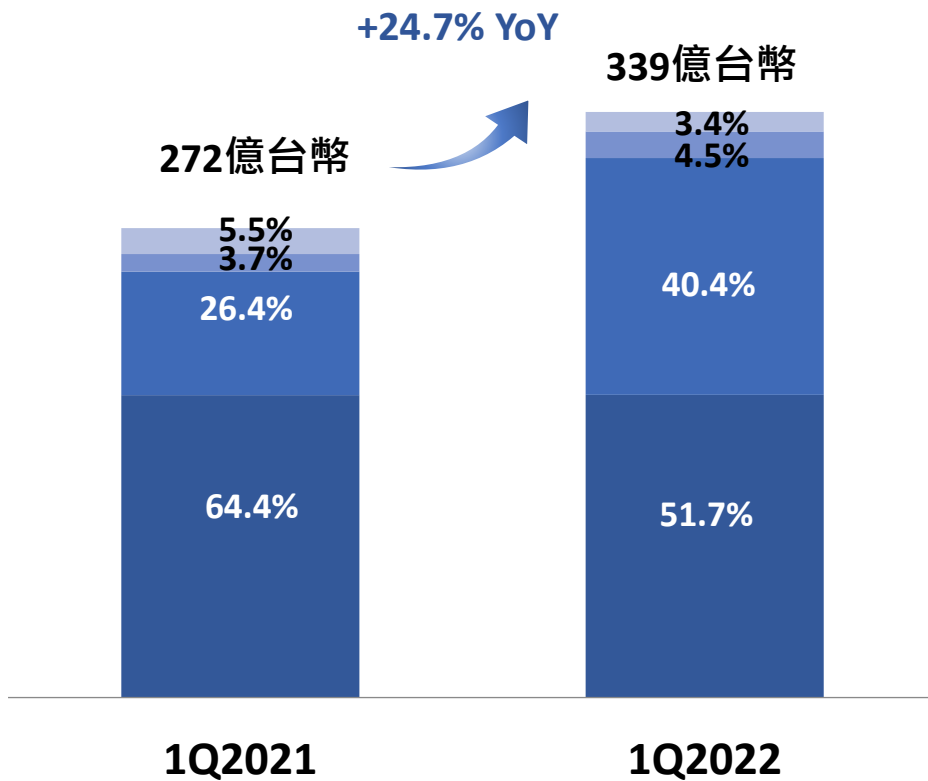
單位：美元佰萬元

■ 2020 ■ 2021 ■ 2022



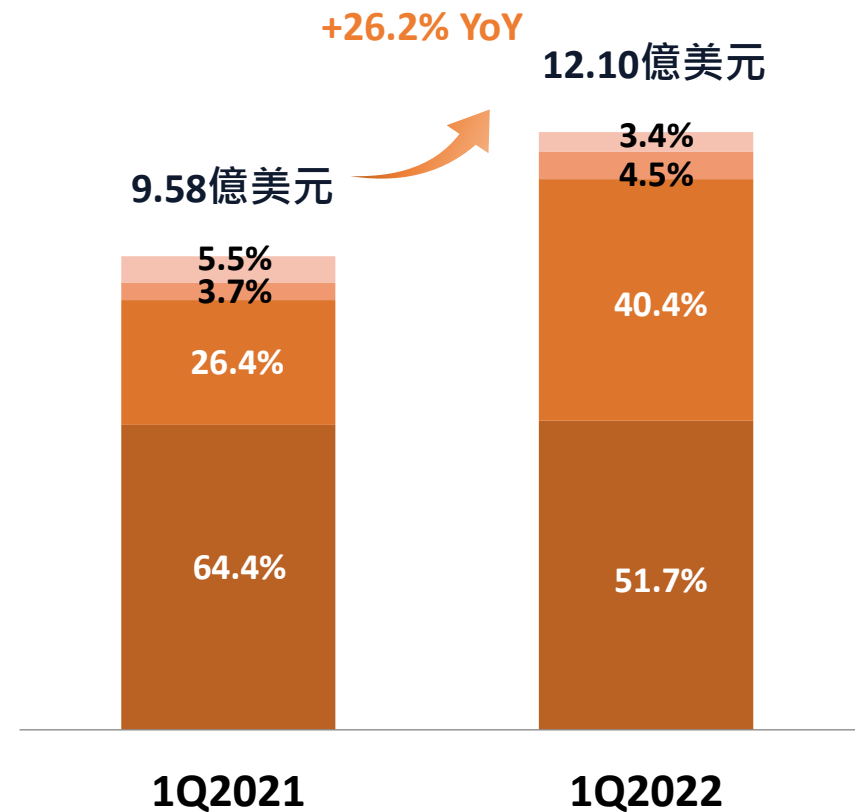
新台幣營收年變化

- 汽車雷達/基地台/伺服器及其他
- IC載板
- 電腦消費
- 行動通訊



美元營收年變化

- 汽車雷達/基地台/伺服器及其他
- IC載板
- 電腦消費
- 行動通訊



資產負債表及重要財務比率

單位：新台幣佰萬元

	2022-3-31		2021-12-31		2021-3-31	
	金額	%	金額	%	金額	%
現金及約當現金 **	42,605	21.2%	35,179	18.0%	48,757	27.6%
應收款項	26,569	13.3%	38,669	19.8%	20,273	11.5%
存貨	19,754	9.8%	17,675	9.0%	16,857	9.6%
不動產、廠房及設備	93,471	46.6%	86,073	44.0%	72,387	41.0%
資產總額	200,579	100.0%	195,755	100.0%	176,475	100.0%
流動負債	55,892	27.9%	56,880	29.1%	61,191	34.7%
長期計息負債	18,966	9.5%	17,982	9.2%	11,012	6.2%
負債總額	82,544	41.1%	82,235	42.0%	75,397	42.6%
股東權益總額	118,035	58.8%	113,520	58.0%	101,077	57.3%
重要財務比率						
平均收現日數(天)	86		84		90	
平均銷貨日數(天)	66		48		67	
流動比率(倍)	1.66		1.69		1.47	
資產生產力(倍) ***	1.51		1.80		1.55	

* 2022年3月31日流通在外股數為 944,956 仟股

** 現金及約當現金包含按攤銷後成本衡量之金融資產的定期存款等

*** 資產生產力 = 年化營業收入淨額 / 平均不動產、廠房及設備淨額

單位: 新台幣佰萬元

	1Q22	4Q21	1Q21
期初現金	33,790	30,336	44,223
營運活動之現金流入	14,192	7,768	7,976
資本支出	(7,661)	(7,184)	(7,589)
現金股利	-	-	-
短期借款	(3,050)	(2,939)	1,999
投資與其他	2,715	5,808	150
期末現金	39,986	33,790	46,759



臻鼎科技控股

Zhen Ding Tech. Holding

Q&A



THANK YOU